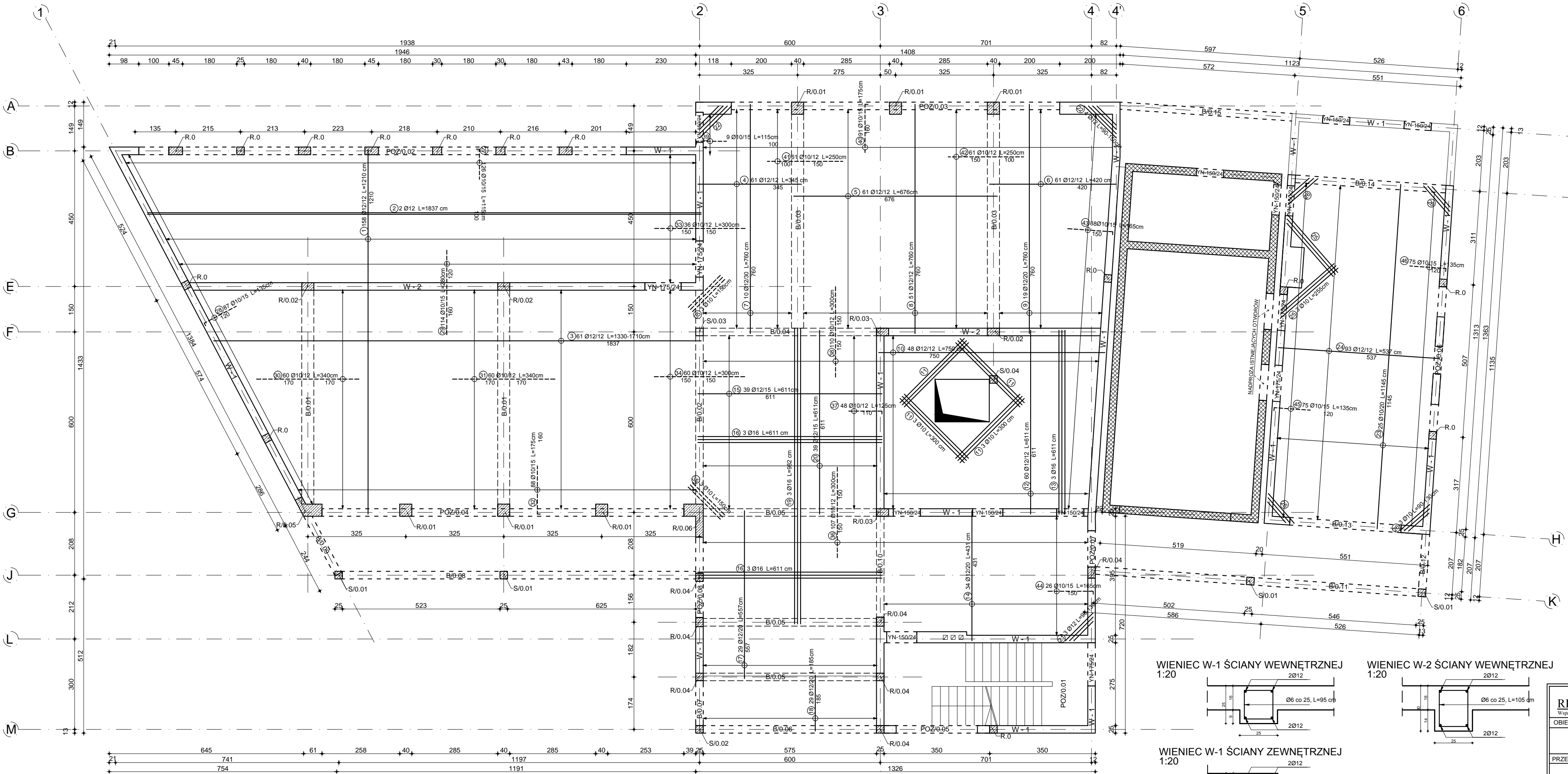


STROP NAD PARTEREM
SKALA 1:100



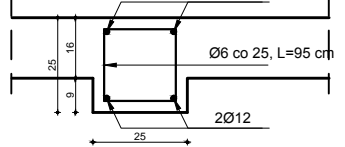
- UWAGI:
- PROJEKT KONSTRUKCJI ROZPATRYWAĆ Z POZOSTAŁYMI BRANŻAMI
 - WYMIARY SPRAWDZIĆ NA BUDOWIE
 - PRZEJŚCIA INSTALACJI, OTWORY W KONSTRUKCJI WYKONAĆ ZGODNIE Z PROJEKTEM WYKONAWCZYM
 - DLA OTWORÓW DRZWIOWYCH W ŚCIANACH DZIAŁOWYCH GR. 12cm ZASTOSOWAĆ NADPROŻA SYSTEMOWE
 - PRĘTY ROZDZIELCZE PROSTOPADŁE DO ZBR. GŁÓWNEGO Ø6 CO 25cm
 - ŁĄCZENIE PRĘTÓW NIE MNIEJ NIŻ 40Ø
 - DLA WIENCÓW STOSOWAĆ PRĘTY KĄTOWE W WEW. I ZEW. NAROŻACH (40Ø)

- OZNACZENIA:
- B - belki żelbetowe
 - P - płyta żelbetowa gr. 16 cm
 - S - słupy żelbetowe
 - R - rdzenie żelbetowe
 - Poz. - pozycje konstrukcyjne (żelbetowe)
 - W - wieniec żelbetowy
 - YN - nadproża prefabrykowane (podparcie jednostronne min. 20 cm)
- SZCZEGÓŁY ROZWIĄZAŃ ZGODNIE Z PROJEKTEM WYKONAWCZYM

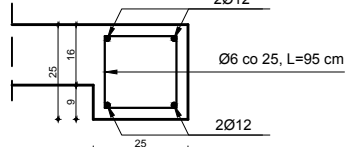
- ściana istniejąca
- projektowana ściana murowana
- projektowane ele. żelbetowe

BETON KONSTRUKCYJNY C25/30 W8, S3
STAŁ ZBROJENIOWA A-IIIN

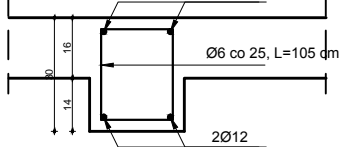
WIENIEC W-1 ŚCIANY WEWNĘTRZNEJ
1:20



WIENIEC W-1 ŚCIANY ZEWNĘTRZNEJ
1:20



WIENIEC W-2 ŚCIANY WEWNĘTRZNEJ
1:20



RID-kon Wsparcie inwestycji		Adres biura: ul. Mostowa 2/ Ip. 37-700 Przemyśl www.ridkon.pl		INWESTOR: Gmina Dzikowiec ul. Dworska 62 36-122 Dzikowiec	
OBIEKT: Rozbudowa, przebudowa i nadbudowa istniejącego budynku z garażami, pełniącego funkcję usługową społeczno-kulturalną wraz ze zmianą sposobu użytkowania poddasza z przeznaczeniem na cele użytkowe na działkach nr ew. 309, 310, 311, 312 i 858 w miejscowości Kopcie gm. Dzikowiec		BRANŻA: KONSTRUKCJA			
PRZEDMIOT RYS.: STROP NAD PARTEREM		SKALA: 1:100			
PROJEKTANT: mgr inż. Rafał Janowski upr. nr: PDK/0165/POOK/09		OPRACOWANIE: mgr inż. Joanna Ptaszkowska		DATA: GRUDZIEŃ 2015	
				NR RYS.: PW-K-S1	